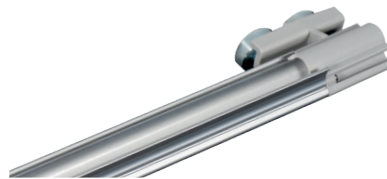


## DANE TECHNICZNE

Moc	4 W - 11,2 W
Napięcie robocze	24 V DC
Rodzaj oprawy	lampa liniowa
Rodzaj LED	SMD
Sterowanie	BT
Żywotność	L80 B10 55.000 h @ 10°C L80 B10 45.000 h @ 25°C
Zakres temperatury otoczenia pracy	-30°C do +25°C
Materiał	aluminium
Możliwość łączenia	nie
Gwarancja	5 lat

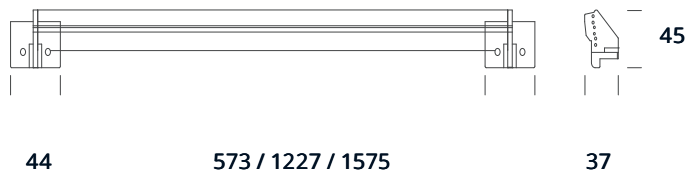


## WARIANTY



aluminium

## WYMIARY (mm)

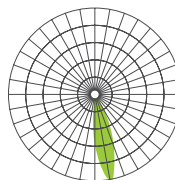


44

573 / 1227 / 1575

37

## KĄT ŚWIECENIA



## ZARZĄDZANIE OŚWIETLENIEM



Ten produkt sterowany jest poprzez aplikację eyeconex LIGHTMANAGEMENT

Pobierz aplikację:



## Zalety

- funkcja Mesh
- timer
- funkcja grupowania
- ustawienia scen oświetlenia
- dostosowanie koloru światła w ramach palety RGB
- ochrona hasłem
- brak konieczności zastosowania dodatkowego ściemniacza

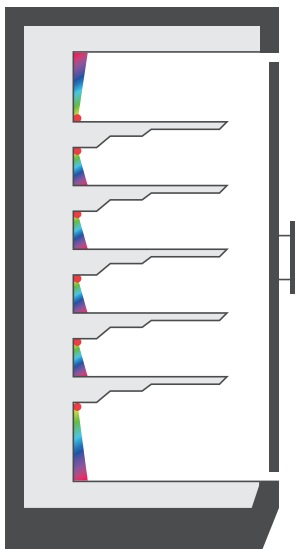
## DOSTĘPNE WARIANTY

Nr art.	Kod produktu	Moc	Barwa	Kąt świecenia	Długość	Waga
9100731	CBL-L600-RGB-K-BT	4 W	RGB	Wallwasher	L573 mm	0,30 kg
9100732	CBL-L1200-RGB-K-BT	9 W	RGB	Wallwasher	L1227 mm	0,47 kg
9100733	CBL-L1500-RGB-K-BT	11,2 W	RGB	Wallwasher	L1575 mm	0,60 kg
9100734	CBL-L600-RGB-UB-BT	4 W	RGB	Wallwasher	L573 mm	0,30 kg
9100735	CBL-L1200-RGB-UB-BT	9 W	RGB	Wallwasher	L1227 mm	0,47 kg
9100736	CBL-L1500-RGB-UB-BT	11,2 W	RGB	Wallwasher	L1575 mm	0,60 kg

## AKCESORIA

Numer artykułu	Opis artykułu
9100737	Wallwasher Kabel przedłużający 4 m z męską/żeńską końcówką typu Tyco, szary

## MIEJSCE INSTALACJI



## PRZYKŁADOWE ZASTOSOWANIE



**WAŻNE INFORMACJE**

Wszystkie parametry techniczne dotyczą całego produktu. Z powodu złożoności procesu produkcji diod elektroluminescencyjnych, wskazane typowe parametry LED mają charakter czysto statystyczny i mogą się różnić.

Należy ściśle przestrzegać określonego sposobu użytkowania. Nieprzestrzeganie zaleceń może mieć wpływ na stabilną pracę urządzenia. Przed użyciem produktów należy zapoznać się z informacjami zawartymi w instrukcji montażu.

Zawartość rtęci	0,0 mg
Produkt bezrtęciowy	tak
Utylizacja zgodnie z WEEE	tak

**UWAGI DOTYCZĄCE ŻYWOTNOŚCI**

Decydującymi czynnikami wpływającymi na żywotność jest temperatura otoczenia oraz temperatura robocza (Tc). Przekroczenie dopuszczalnych wartości granicznych powoduje znaczne skrócenie żywotności i może doprowadzić do uszkodzenia produktu. Podana żywotność jest wielkością statystyczną.

**UWAGI DO DANYCH ELEKTRYCZNYCH I FOTOMETRYCZNYCH**

Współrzędne barwy światła wg CIE 1931

Znamionowa temperatura otoczenia:  $t_a = 25^\circ$

Tolerancja pomiaru współrzędnych barwy (x/y) +/- 0,005

Zakres tolerancji danych elektrycznych/fotometrycznych: +/- 10%

**WYŁĄCZENIE ODPOWIEDZIALNOŚCI**

Nie ponosimy odpowiedzialności w przypadku zmian i błędów. Ze względu na ciągły rozwój wszystkich produktów, zmiany techniczne i projektowe mogą wystąpić w dowolnym momencie. Zawsze upewnij się, że używasz najnowszej wersji karty produktu.

Więcej danych o produkcie oraz aktualne informacje można znaleźć na stronie [www.lxpro.pl](http://www.lxpro.pl)

**5 YEARS**  
WARRANTY

