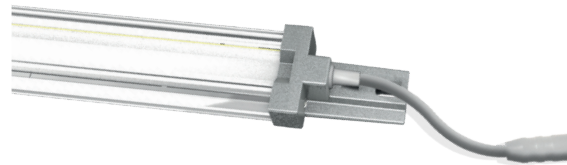


TECHNISCHE DATEN

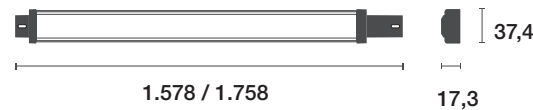
| | |
|---------------------|--|
| Leistung | 34 - 38 W |
| Betriebsspannung | 24 V DC |
| Leuchtentyp | Lichtleiste |
| LED Type | SMD |
| Steuerung | PWM |
| Lichteffizienz | bis zu 100 lm/W |
| Farbkonsistenz | SDCM3 |
| Lebensdauer | L80 B10 60.000 h @ 10°C L80 B10 50.000 h @ 25°C |
| Umgebungstemperatur | -30°C bis +25°C |
| Material | Aluminium |
| Kaskadierung | nein |
| Garantie | 5 Jahre |



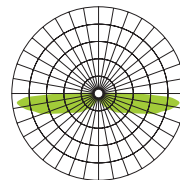
AUSFÜHRUNGEN



ABMESSUNGEN (mm)



ABSTRAHLWINKEL



HIGHLIGHTS

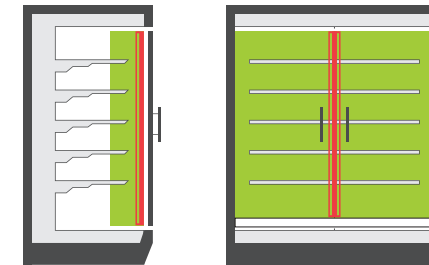
- 100% blendfrei (Lichtquelle ist für den Kunden unsichtbar)
- Keine seitliche Blendung, egal wie geschlossen ein Kunde vor der Kühlung steht
- Perfekte einzigartige Lichtverteilung an der Frontfläche der Waren (max. 10% Lux Unterschied)
- Brilliantes Licht mit CRI 94
- Installation: per Magnet oder Schraubclip
- Spritzwassergeschützte Buchsenstecker (beidseitig)

Technische Änderungen vorbehalten

ANWENDUNGSBEREICH SCL-G2-VC

Anbringung am Türsteg (mittig), zur Ausleuchtung der Warenfront.

- Kühlregal (geschlossen)
- Tiefkühlschrank
- Tiefkühlkombination



NORMEN SCL-SERIE

- IEC 60598-1-2014
- IEC 60598-1-2014/AMD1:2017
- IEC 60598-2-1-2020
- IEC 60335-1-2010
- IEC 60335-1-2010/AMD1:2013
- IEC 60335-1-2010/AMD2:2016
- IEC 60335-2-89:2010
- IEC 60335-2-89:2010/AMD1:2012
- IEC 60335-2-89:2010/AMD2:2015

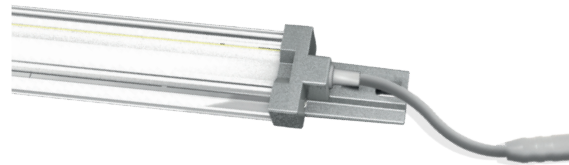
| Artikelnummer | Produktcode | Leistung | Lichtfarbe Ledxon | CRI | Lichtstrom | Abstrahlcharakteristik | Länge | Gewicht |
|---------------|---------------------|----------|----------------------|-----|------------|------------------------|---------|---------|
| 9100618 | SCL-G2-L1500-930-VC | 34 W | 3000 K | 94 | 3120 lm | Türsteg Center | 1578 mm | 0,90 kg |
| 9100619 | SCL-G2-L1500-940-VC | 34 W | 4000 K | 94 | 3230 lm | Türsteg Center | 1578 mm | 0,90 kg |
| 9100621 | SCL-G2-L1500-957-VC | 34 W | 5700 K | 94 | 3330 lm | Türsteg Center | 1578 mm | 0,90 kg |
| 9100622 | SCL-G2-L1500-FM-VC | 34 W | Fresh meat | 90 | 2450 lm | Türsteg Center | 1578 mm | 0,90 kg |
| 9100623 | SCL-G2-L1700-930-VC | 38 W | 3000 K | 94 | 3500 lm | Türsteg Center | 1758 mm | 1,1 kg |
| 9100624 | SCL-G2-L1700-940-VC | 38 W | 4000 K | 94 | 3610 lm | Türsteg Center | 1758 mm | 1,1 kg |
| 9100625 | SCL-G2-L1700-957-VC | 38 W | 5700 K | 94 | 3720 lm | Türsteg Center | 1758 mm | 1,1 kg |
| 9100626 | SCL-G2-L1700-FM-VC | 38 W | Fresh meat | 90 | 2740 lm | Türsteg Center | 1758 mm | 1,1 kg |

TECHNISCHE DATEN

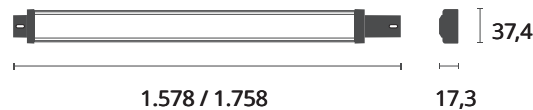
| | |
|---------------------|--|
| Leistung | 34 - 38 W |
| Betriebsspannung | 24 V DC |
| Leuchtentyp | Lichtleiste |
| LED Type | SMD |
| Steuerung | BT |
| Lichteffizienz | bis zu 100 lm/W |
| Farbkonsistenz | SDCM3 |
| Lebensdauer | L80 B10 60.000 h @ 10°C L80 B10 50.000 h @ 25°C |
| Umgebungstemperatur | -30°C bis +25°C |
| Material | Aluminium |
| Kaskadierung | nein |
| Garantie | 5 Jahre |



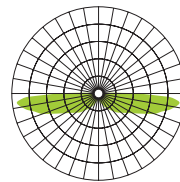
AUSFÜHRUNGEN



ABMESSUNGEN (mm)



ABSTRAHLWINKEL



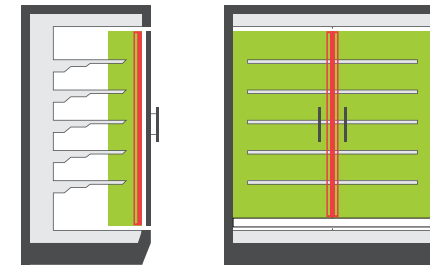
HIGHLIGHTS

- kein WLAN notwendig
- Mesh-Funktion
- Zeitschaltuhr
- Gruppenfunktion
- Szeneneinstellungen
- Passwortgeschützt
- kein zusätzlicher Dimmer notwendig

ANWENDUNGSBEREICH SCL-G2-VC-BT

Anbringung am Türsteg (mittig), zur Ausleuchtung der Warenfront.

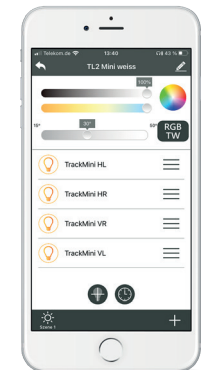
- Kühlregal (geschlossen)
- Tiefkühlschrank
- Tiefkühlkombination



LICHTMANAGEMENT

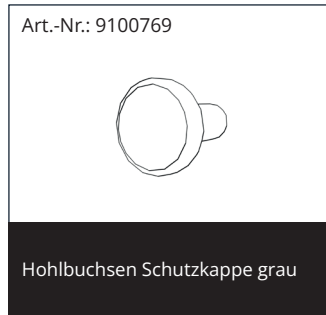
Apps zum Download: eyeconex LICHTMANAGEMENT

- Lichtsteuerung via BT



| Artikelnummer | Produktcode | Leistung | Lichtfarbe Ledxon | CRI | Lichtstrom | Abstrahlcharakteristik | Länge | Gewicht |
|---------------|----------------------------|----------|----------------------|-----|------------|------------------------|---------|---------|
| 9100636 | SCL-G2-L1500-940-FM-VC-BT | 34 W | 4000 K - Fresh meat | 94 | 3230 lm | Türsteg Center | 1578 mm | 0,90 kg |
| 9100695 | SCL-G2-L1500-927-957-VC-BT | 34 W | 2700 K - 5700 K | 94 | 3330 lm | Türsteg Center | 1578 mm | 0,90 kg |
| 9100696 | SCL-G2-L1700-940-FM-VC-BT | 38 W | 4000 K - Fresh meat | 94 | 3610 lm | Türsteg Center | 1758 mm | 1,1 kg |
| 9100697 | SCL-G2-L1700-927-957-VC-BT | 38 W | 2700 K - 5700 K | 94 | 3720 lm | Türsteg Center | 1758 mm | 1,1 kg |

ZUBEHÖR



| Artikelbezeichnung | Artikelnummer |
|--|---------------|
| Anschlusskabel mit Stecker männchen Grau 4,0m (für LCR-SCL-SML) | 9100763 |
| Hohlbuchsen Schutzkappe grau (für LCR-SCL-SML) | 9100769 |
| Steckerverriegelung für Anschlusskabel Männchen/Weibchen 2er Set (für LCR-SCL-SML) | 9100780 |

WICHTIGE HINWEISE

Alle technischen Parameter gelten für das gesamte Produkt. Aufgrund des komplexen Herstellungsprozesses von Leuchtdioden stellen die angegebenen typischen LED Parameter nur rein statistische Größen dar und können ggf. abweichen.

Die angegebene Verwendungsart ist unbedingt einzuhalten. Abweichungen können die Stabilität der Befestigung beeinträchtigen. Bitte beachten Sie vor der Verwendung der Produkte die Hinweise in der Montageanleitung.

| | |
|------------------------------------|--------|
| Quecksilbergehalt | 0,0 mg |
| Quecksilberfrei | ja |
| Fachgerecht zu entsorgen nach WEEE | ja |

HINWEISE ZUR LEBENSDAUER

Entscheidende Faktoren für die Lebensdauer sind die Umgebungstemperatur und die Betriebstemperatur (Tc). Eine Überschreitung der zulässigen Grenzwerte hat eine wesentliche Reduktion der Lebensdauer zur Folge und kann bis hin zur Zerstörung der Produkte führen. Die angegebene Lebensdauer stellt eine statistische Größe dar.

HINWEISE ZU ELEKTRISCHEN UND LICHTTECHNISCHEN DATEN

Farbkoordinaten nach CIE 1931

Messumgebungstemperatur: $t_a = 25^\circ\text{C}$

Messtoleranz Farbkoordinaten (x/y) +/- 0,005

Toleranzbereich elektrischer / lichttechnischer Daten: +/- 10%

HAFTUNGSAUSSCHLUSS

Änderungen und Irrtümer vorbehalten. Durch die stetige Weiterentwicklung aller Produkte, kann es jederzeit zu technischen und gestalterischen Änderungen kommen. Vergewissern Sie sich, dass Sie immer den neusten Stand des Datenblattes verwenden.

Weitere Produktdaten sowie aktuelle Informationen finden Sie auf www.lxpro.pl

5 YEARS
WARRANTY

