

DANE TECHNICZNE

Moc	15 - 73 W
Napięcie robocze	230 V AC / 50 Hz
Rodzaj oprawy	Oprawa natynkowa / Oprawa szynowa
Rodzaj LED	SMD
Sterowanie	Standardowe lub BT
Klasa strumienia świetlnego	2.000 - 11.000 lm
Wydajność świetlna	do 148 lm/W
Spójność barwy światła	3 SDCM
Żywotność	L80 B10 50.000 h @ 25°C
Oprawa	Stal malowana proszkowo
Odprowadzanie ciepła	Chłodzenie pasywne
Waga	L600 S=1,2kg, BT=1,4 kg L900 S=1,7 kg, BT=1,9 kg L1800 S=3,2 kg, BT= 3,4 kg
Gwarancja	5 lat



5 YEARS
WARRANTY

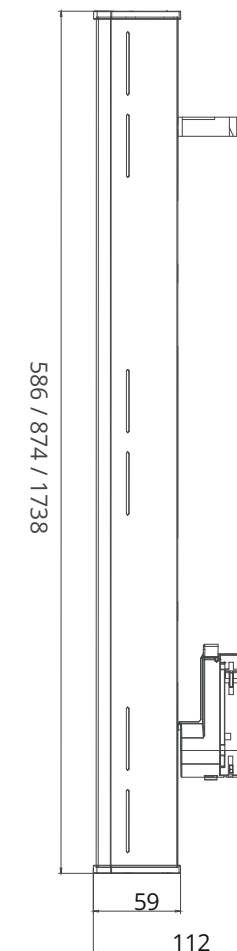
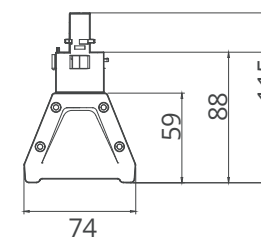
WARIANTY



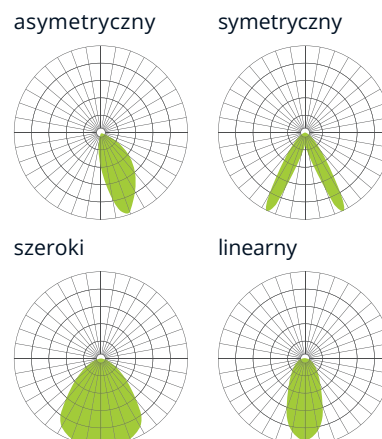
biały

czarny

WYMIARY (mm)



KĄT ŚWIECENIA



asymetryczny

symetryczny

szeroki

linearny

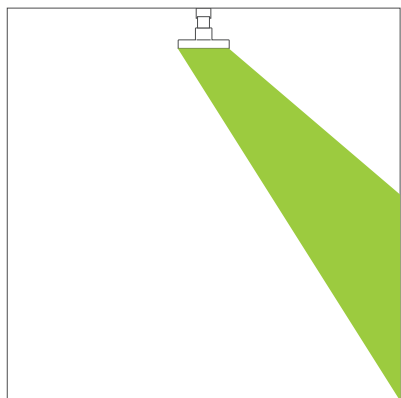
PRZEGLĄD ARTYKUŁÓW

Produkt	Moc	Temperatura barwowa	CRI	Strumień świetlny	Kąt świecenia	Kolor obudowy	Długość	Numer artykułu BT
TB1-BT	26 W	3.000 K	90	2.900 lm	szeroki	czarny	586 mm	8101783
TB1-BT	26 W	4.000 K	90	3.100 lm	szeroki	czarny	586 mm	8101784
TB1-BT	26 W	3.000 K	90	2.900 lm	szeroki	biały	586 mm	8101785
TB1-BT	26 W	4.000 K	90	3.100 lm	szeroki	biały	586 mm	8101786
TB1-BT	26 W	3.000 K	90	3.000 lm	symetryczny	czarny	586 mm	8101787
TB1-BT	26 W	4.000 K	90	3.200 lm	symetryczny	czarny	586 mm	8101788
TB1-BT	26 W	3.000 K	90	3.000 lm	symetryczny	biały	586 mm	8101789
TB1-BT	26 W	4.000 K	90	3.200 lm	symetryczny	biały	586 mm	8101790
TB1-BT	26 W	3.000 K	80	3.400 lm	linearny	czarny	586 mm	8101791
TB1-BT	26 W	4.000 K	80	3.700 lm	linearny	czarny	586 mm	8101792
TB1-BT	26 W	3.000 K	80	3.400 lm	linearny	biały	586 mm	8101793
TB1-BT	26 W	4.000 K	80	3.700 lm	linearny	biały	586 mm	8101794
TB1-BT	26 W	3.000 K	90	3.000 lm	linearny	czarny	586 mm	8101795
TB1-BT	26 W	4.000 K	90	3.200 lm	linearny	czarny	586 mm	8101796
TB1-BT	26 W	3.000 K	90	3.000 lm	linearny	biały	586 mm	8101797
TB1-BT	26 W	4.000 K	90	3.200 lm	linearny	biały	586 mm	8101798
TB1-BT	15 W	3.000 K	90	1.700 lm	asymetryczny	czarny	586 mm	8101799
TB1-BT	15 W	4.000 K	90	1.800 lm	asymetryczny	czarny	586 mm	8101800

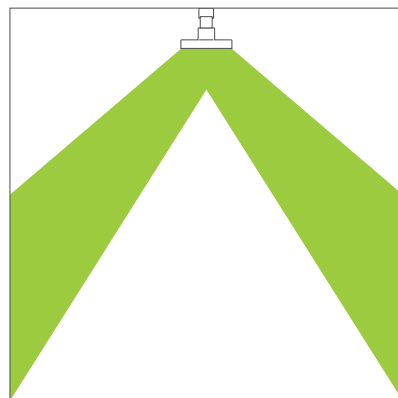
TB1-BT	15 W	3.000 K	90	1.700 lm	asymetryczny	biały	586 mm	8101801
TB1-BT	15 W	4.000 K	90	1.800 lm	asymetryczny	biały	586 mm	8101802
TB1-BT	37 W	3.000 K	90	4.200 lm	szeroki	czarny	874 mm	8101803
TB1-BT	37 W	4.000 K	90	4.500 lm	szeroki	czarny	874 mm	8101804
TB1-BT	37 W	3.000 K	90	4.200 lm	szeroki	biały	874 mm	8101805
TB1-BT	37 W	4.000 K	90	4.500 lm	szeroki	biały	874 mm	8101806
TB1-BT	37 W	3.000 K	90	4.500 lm	symetryczny	czarny	874 mm	8101807
TB1-BT	37 W	4.000 K	90	4.800 lm	symetryczny	czarny	874 mm	8101808
TB1-BT	37 W	3.000 K	90	4.500 lm	symetryczny	biały	874 mm	8101809
TB1-BT	37 W	4.000 K	90	4.800 lm	symetryczny	biały	874 mm	8101810
TB1-BT	37 W	3.000 K	80	5.100 lm	linearny	czarny	874 mm	8101811
TB1-BT	37 W	4.000 K	80	5.400 lm	linearny	czarny	874 mm	8101812
TB1-BT	37 W	3.000 K	80	5.100 lm	linearny	biały	874 mm	8101813
TB1-BT	37 W	4.000 K	80	5.400 lm	linearny	biały	874 mm	8101814
TB1-BT	37 W	3.000 K	90	4.400 lm	linearny	czarny	874 mm	8101815
TB1-BT	37 W	4.000 K	90	4.700 lm	linearny	czarny	874 mm	8101816
TB1-BT	37 W	3.000 K	90	4.400 lm	linearny	biały	874 mm	8101817
TB1-BT	37 W	4.000 K	90	4.700 lm	linearny	biały	874 mm	8101818
TB1-BT	21 W	3.000 K	90	2.600 lm	asymetryczny	czarny	874 mm	8101819
TB1-BT	21 W	4.000 K	90	2.800 lm	asymetryczny	czarny	874 mm	8101820
TB1-BT	21 W	3.000 K	90	2.600 lm	asymetryczny	biały	874 mm	8101821
TB1-BT	21 W	4.000 K	90	2.800 lm	asymetryczny	biały	874 mm	8101822

TB1-BT	73 W	3.000 K	90	8.400 lm	szeroki	czarny	1738 mm	8101823
TB1-BT	73 W	4.000 K	90	9.000 lm	szeroki	czarny	1738 mm	8101824
TB1-BT	73 W	3.000 K	90	8.400 lm	szeroki	biały	1738 mm	8101825
TB1-BT	73 W	4.000 K	90	9.000 lm	szeroki	biały	1738 mm	8101826
TB1-BT	73 W	3.000 K	90	8.900 lm	symetryczny	czarny	1738 mm	8101827
TB1-BT	73 W	4.000 K	90	9.500 lm	symetryczny	czarny	1738 mm	8101828
TB1-BT	73 W	3.000 K	90	8.900 lm	symetryczny	biały	1738 mm	8101829
TB1-BT	73 W	4.000 K	90	9.500 lm	symetryczny	biały	1738 mm	8101830
TB1-BT	73 W	3.000 K	80	10.100 lm	linearny	czarny	1738 mm	8101831
TB1-BT	73 W	4.000 K	80	10.800 lm	linearny	czarny	1738 mm	8101832
TB1-BT	73 W	3.000 K	80	10.100 lm	linearny	biały	1738 mm	8101833
TB1-BT	73 W	4.000 K	80	10.800 lm	linearny	biały	1738 mm	8101834
TB1-BT	73 W	3.000 K	90	8.500 lm	linearny	czarny	1738 mm	8101835
TB1-BT	73 W	4.000 K	90	9.200 lm	linearny	czarny	1738 mm	8101836
TB1-BT	73 W	3.000 K	90	8.500 lm	linearny	biały	1738 mm	8101837
TB1-BT	73 W	4.000 K	90	9.200 lm	linearny	biały	1738 mm	8101838
TB1-BT	42 W	3.000 K	90	5.200 lm	asymetryczny	czarny	1738 mm	8101839
TB1-BT	42 W	4.000 K	90	5.600 lm	asymetryczny	czarny	1738 mm	8101840
TB1-BT	42 W	3.000 K	90	5.200 lm	asymetryczny	biały	1738 mm	8101841
TB1-BT	42 W	4.000 K	90	5.600 lm	asymetryczny	biały	1738 mm	8101842

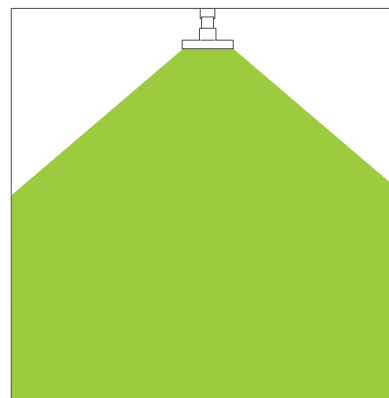
ASYMETRYCZNY



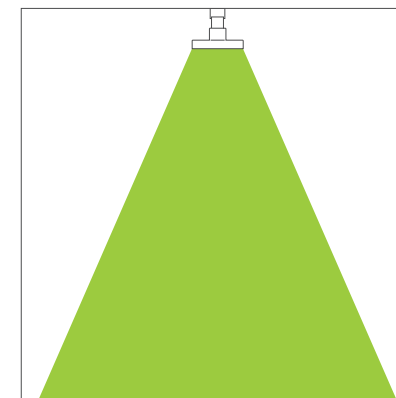
SYMETRYCZNY



SZEROKI



LINEARNY



WAŻNE INFORMACJE

Wszystkie parametry techniczne dotyczą całego produktu. Z powodu złożoności procesu produkcji diod elektroluminescencyjnych, wskazane typowe parametry LED mają charakter czysto statystyczny i mogą się różnić.

Należy ściśle przestrzegać określonego sposobu użytkowania. Nieprzestrzeganie zaleceń może mieć wpływ na stabilną pracę urządzenia. Przed użyciem produktów należy zapoznać się z informacjami zawartymi w instrukcji montażu.

Zawartość rtęci	0,0 mg
Produkt bezrtęciowy	tak
Utylizacja zgodnie z WEEE	tak

UWAGI DOTYCZĄCE ŻYWOTNOŚCI

Decydującymi czynnikami wpływającymi na żywotność jest temperatura otoczenia oraz temperatura robocza (Tc). Przekroczenie dopuszczalnych wartości granicznych powoduje znaczne skrócenie żywotności i może doprowadzić do uszkodzenia produktu. Podana żywotność jest wielkością statystyczną.

UWAGI DO DANYCH ELEKTRYCZNYCH I FOTOMETRYCZNYCH

Współrzędne barwy światła wg CIE 1931

Znamionowa temperatura otoczenia: $t_a = 25^\circ$

Tolerancja pomiaru współrzędnych barwy (x/y) +/- 0,005

Zakres tolerancji danych elektrycznych/fotometrycznych: +/- 10%

WYŁĄCZENIE ODPOWIEDZIALNOŚCI

Nie ponosimy odpowiedzialności w przypadku zmian i błędów. Ze względu na ciągły rozwój wszystkich produktów, zmiany techniczne i projektowe mogą wystąpić w dowolnym momencie. Zawsze upewnij się, że używasz najnowszej wersji karty produktu.

Więcej danych o produkcie oraz aktualne informacje można znaleźć na stronie www.lxpro.pl

5 YEARS
WARRANTY

QUALITY
MADE IN
EUROPE