

### DANE TECHNICZNE

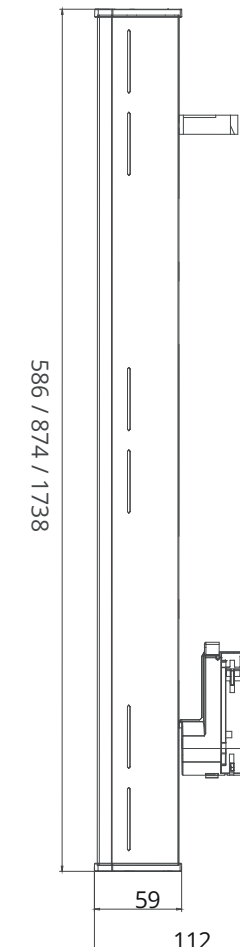
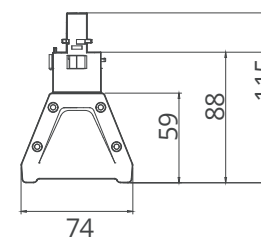
Moc	23-26 W
Napięcie robocze	230 V AC / 50 Hz
Rodzaj oprawy	Oprawa natynkowa/oprawa szynowa
Rodzaj LED	SMD
Sterowanie	Standardowe
Gwarancja	5 lat
Klasa strumienia świetlnego	3000 lm
Wydajność świetlna	do 148 lm/W
Spójność barwy światła	3 SDCM
Żywotność	L80 B10 50.000 h @ 25°C *
Obudowa	Metal malowany proszkowo
Odprowadzanie ciepła	Chłodzenie pasywne
Waga	L600 S=1,2 kg, BT=1,4 kg L900 S=1,7 kg, BT=1,9 kg L1800 S=3,2 kg, BT=3,4 kg



### WARIANTY



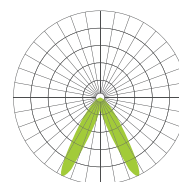
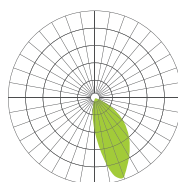
### WYMIARY (mm)



### KĄT ŚWIECENIA

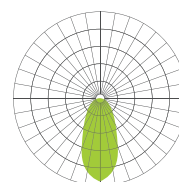
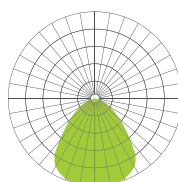
asymetryczny

symetryczny



szeroki

linearny



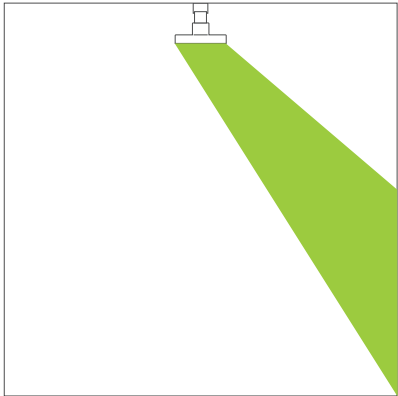
## PRZEGLĄD ARTYKUŁÓW

Produkt	Moc	Temperatura barwowa	CRI	Strumień świetlny	Kąt świecenia	Kolor obudowy	Długość	Numer artykułu Standard
TB1	26 W	3.000 K	90	2.900 lm	szeroki	czarny	586 mm	8101723
TB1	26 W	4.000 K	90	3.100 lm	szeroki	czarny	586 mm	8101724
TB1	26 W	3.000 K	90	2.900 lm	szeroki	biały	586 mm	8101725
TB1	26 W	4.000 K	90	3.100 lm	szeroki	biały	586 mm	8101726
TB1	26 W	3.000 K	90	3.000 lm	symetryczny	czarny	586 mm	8101727
TB1	26 W	4.000 K	90	3.200 lm	symetryczny	czarny	586 mm	8101728
TB1	26 W	3.000 K	90	3.000 lm	symetryczny	biały	586 mm	8101729
TB1	26 W	4.000 K	90	3.200 lm	symetryczny	biały	586 mm	8101730
TB1	26 W	3.000 K	80	3.400 lm	linearny	czarny	586 mm	8101731
TB1	26 W	4.000 K	80	3.700 lm	linearny	czarny	586 mm	8101732
TB1	26 W	3.000 K	80	3.400 lm	linearny	biały	586 mm	8101733
TB1	26 W	4.000 K	80	3.700 lm	linearny	biały	586 mm	8101734
TB1	26 W	3.000 K	90	3.000 lm	linearny	czarny	586 mm	8101735
TB1	26 W	4.000 K	90	3.200 lm	linearny	czarny	586 mm	8101736
TB1	26 W	3.000 K	90	3.000 lm	linearny	biały	586 mm	8101737
TB1	26 W	4.000 K	90	3.200 lm	linearny	biały	586 mm	8101738
TB1	15 W	3.000 K	90	1.700 lm	asymetryczny	czarny	586 mm	8101739
TB1	15 W	4.000 K	90	1.800 lm	asymetryczny	czarny	586 mm	8101740

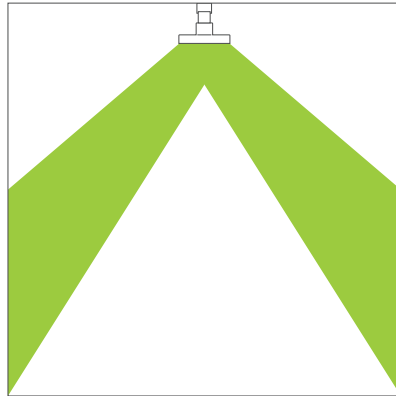
TB1	15 W	3.000 K	90	1.700 lm	asymetryczny	biały	586 mm	8101741
TB1	15 W	4.000 K	90	1.800 lm	asymetryczny	biały	586 mm	8101742
TB1	37 W	3.000 K	90	4.200 lm	szeroki	czarny	874 mm	8101743
TB1	37 W	4.000 K	90	4.500 lm	szeroki	czarny	874 mm	8101744
TB1	37 W	3.000 K	90	4.200 lm	szeroki	biały	874 mm	8101745
TB1	37 W	4.000 K	90	4.500 lm	szeroki	biały	874 mm	8101746
TB1	37 W	3.000 K	90	4.500 lm	symetryczny	czarny	874 mm	8101747
TB1	37 W	4.000 K	90	4.800 lm	symetryczny	czarny	874 mm	8101748
TB1	37 W	3.000 K	90	4.500 lm	symetryczny	biały	874 mm	8101749
TB1	37 W	4.000 K	90	4.800 lm	symetryczny	biały	874 mm	8101750
TB1	37 W	3.000 K	80	5.100 lm	linearny	czarny	874 mm	8101751
TB1	37 W	4.000 K	80	5.400 lm	linearny	czarny	874 mm	8101752
TB1	37 W	3.000 K	80	5.100 lm	linearny	biały	874 mm	8101753
TB1	37 W	4.000 K	80	5.400 lm	linearny	biały	874 mm	8101754
TB1	37 W	3.000 K	90	4.400 lm	linearny	czarny	874 mm	8101755
TB1	37 W	4.000 K	90	4.700 lm	linearny	czarny	874 mm	8101756
TB1	37 W	3.000 K	90	4.400 lm	linearny	biały	874 mm	8101757
TB1	37 W	4.000 K	90	4.700 lm	linearny	biały	874 mm	8101758
TB1	21 W	3.000 K	90	2.600 lm	asymetryczny	czarny	874 mm	8101759
TB1	21 W	4.000 K	90	2.800 lm	asymetryczny	czarny	874 mm	8101760
TB1	21 W	3.000 K	90	2.600 lm	asymetryczny	biały	874 mm	8101761
TB1	21 W	4.000 K	90	2.800 lm	asymetryczny	biały	874 mm	8101762

TB1	73 W	3.000 K	90	8.400 lm	szeroki	czarny	1738 mm	8101763
TB1	73 W	4.000 K	90	9.000 lm	szeroki	czarny	1738 mm	8101764
TB1	73 W	3.000 K	90	8.400 lm	szeroki	biały	1738 mm	8101765
TB1	73 W	4.000 K	90	9.000 lm	szeroki	biały	1738 mm	8101766
TB1	73 W	3.000 K	90	8.900 lm	symetryczny	czarny	1738 mm	8101767
TB1	73 W	4.000 K	90	9.500 lm	symetryczny	czarny	1738 mm	8101768
TB1	73 W	3.000 K	90	8.900 lm	symetryczny	biały	1738 mm	8101769
TB1	73 W	4.000 K	90	9.500 lm	symetryczny	biały	1738 mm	8101770
TB1	73 W	3.000 K	80	10.100 lm	linearny	czarny	1738 mm	8101771
TB1	73 W	4.000 K	80	10.800 lm	linearny	czarny	1738 mm	8101772
TB1	73 W	3.000 K	80	10.100 lm	linearny	biały	1738 mm	8101773
TB1	73 W	4.000 K	80	10.800 lm	linearny	biały	1738 mm	8101774
TB1	73 W	3.000 K	90	8.500 lm	linearny	czarny	1738 mm	8101775
TB1	73 W	4.000 K	90	9.200 lm	linearny	czarny	1738 mm	8101776
TB1	73 W	3.000 K	90	8.500 lm	linearny	biały	1738 mm	8101777
TB1	73 W	4.000 K	90	9.200 lm	linearny	biały	1738 mm	8101778
TB1	42 W	3.000 K	90	5.200 lm	asymetryczny	czarny	1738 mm	8101779
TB1	42 W	4.000 K	90	5.600 lm	asymetryczny	czarny	1738 mm	8101780
TB1	42 W	3.000 K	90	5.200 lm	asymetryczny	biały	1738 mm	8101781
TB1	42 W	4.000 K	90	5.600 lm	asymetryczny	biały	1738 mm	8101782

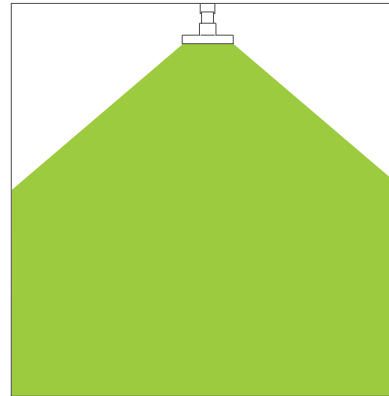
ASYMETRYCZNY



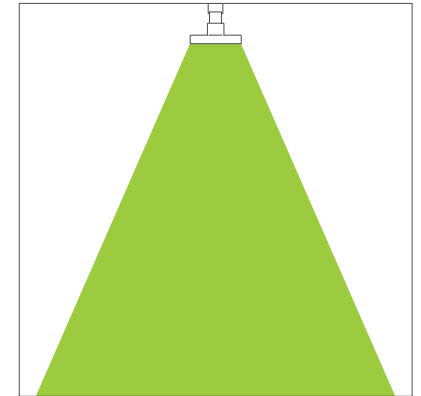
SYMETRYCZNY



SZEROKI



LINEARNY



**WAŻNE INFORMACJE**

Wszystkie parametry techniczne dotyczą całego produktu. Z powodu złożoności procesu produkcji diod elektroluminescencyjnych, wskazane typowe parametry LED mają charakter czysto statystyczny i mogą się różnić.

Należy ściśle przestrzegać określonego sposobu użytkowania. Nieprzestrzeganie zaleceń może mieć wpływ na stabilną pracę urządzenia. Przed użyciem produktów należy zapoznać się z informacjami zawartymi w instrukcji montażu.

Zawartość rtęci	0,0 mg
Produkt bezrtęciowy	tak
Utylizacja zgodnie z WEEE	tak

**UWAGI DOTYCZĄCE ŻYWOTNOŚCI**

Decydującymi czynnikami wpływającymi na żywotność jest temperatura otoczenia oraz temperatura robocza (Tc). Przekroczenie dopuszczalnych wartości granicznych powoduje znaczne skrócenie żywotności i może doprowadzić do uszkodzenia produktu. Podana żywotność jest wielkością statystyczną.

**UWAGI DO DANYCH ELEKTRYCZNYCH I FOTOMETRYCZNYCH**

Współrzędne barwy światła wg CIE 1931

Znamionowa temperatura otoczenia:  $t_a = 25^\circ$

Tolerancja pomiaru współrzędnych barwy (x/y) +/- 0,005

Zakres tolerancji danych elektrycznych/fotometrycznych: +/- 10%

**WYŁĄCZENIE ODPOWIEDZIALNOŚCI**

Nie ponosimy odpowiedzialności w przypadku zmian i błędów. Ze względu na ciągły rozwój wszystkich produktów, zmiany techniczne i projektowe mogą wystąpić w dowolnym momencie. Zawsze upewnij się, że używasz najnowszej wersji karty produktu.

Więcej danych o produkcie oraz aktualne informacje można znaleźć na stronie [www.lxpro.pl](http://www.lxpro.pl)

**5 YEARS**  
WARRANTY

QUALITY  
MADE IN  
EUROPE