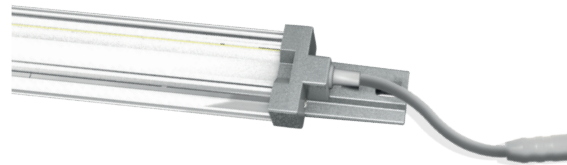


DANE TECHNICZNE

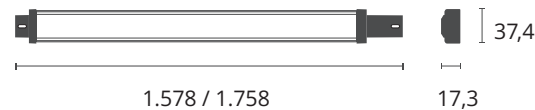
Moc	17 - 19 W
Napięcie robocze	24 V DC
Rodzaj oprawy	Lampa liniowa
Rodzaj LED	SMD
Sterowanie	PWM
Wydajność świetlna	do 100 lm/W
Spójność barwy światła	SDCM3
Żywotność	L80 B10 60.000 h @ 10°C L80 B10 50.000 h @ 25°C
Zakres temp. otoczenia pracy	-30°C do +25°C
Materiał	aluminium
Możliwość łączenia	nie
Gwarancja	5 lat



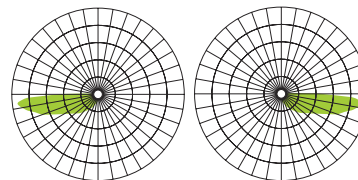
WARIANTY



WYMIARY (mm)



KĄT ŚWIECENIA



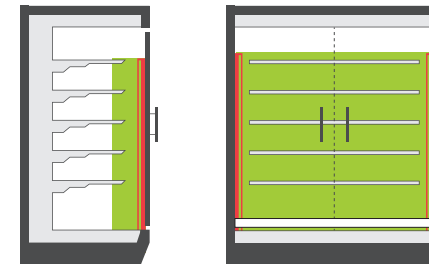
ZALETY

- całkowity brak efektu oślepienia: źródło światła jest niewidoczne dla klienta
- brak odbicia światła, niezależnie od tego pod jakim kątem stoi klient przed meblem chłodniczym
- wyjątkowo równomierne oświetlenie produktów: różnica w dystrybucji światła <10%
- doskonałe światło o współczynniku CRI 94
- montaż za pomocą klipsów magnetycznych lub przykręcanych
- złącza gniazd zabezpieczone przed zachlapaniem wodą

ZASTOSOWANIE SCL-G2-VLR

Mocowanie do belki drzewianej (prawej lub lewej), w celu oświetlenia przodu produktów.

- Regały chłodnicze (zamknięte)
- Zamrażarki
- Zamrażarki kombi



STANDARDY SERII SCL-G2-VLR

IEC 60598-1-2014
IEC 60598-1-2014/AMD1:2017
IEC 60598-2-1-2020
IEC 60335-1-2010
IEC 60335-1-2010/AMD1:2013
IEC 60335-1-2010/AMD2:2016
IEC 60335-2-89:2010
IEC 60335-2-89:2010/AMD1:2012
IEC 60335-2-89:2010/AMD2:2015

Numer artykułu	Kod produktu	Moc	Barwa światła Ledxon	CRI	Strumień świetlny	Charakterystyka wiązki	Długość	Waga
9100610	SCL-G2-L1500-930-VLR	17 W	3000 K	94	1564 lm	Belka drzwi prawa/ lewa	1578 mm	0,85 kg
9100611	SCL-G2-L1500-940-VLR	17 W	4000 K	94	1620 lm	Belka drzwi prawa/ lewa	1578 mm	0,85 kg
9100612	SCL-G2-L1500-957-VLR	17 W	5700 K	94	1666 lm	Belka drzwi prawa/ lewa	1578 mm	0,85 kg
9100613	SCL-G2-L1500-FM-VLR	17 W	Świeże mięso	90	1250 lm	Belka drzwi prawa/ lewa	1578 mm	0,85 kg
9100614	SCL-G2-L1700-930-VLR	19 W	3000 K	94	1780 lm	Belka drzwi prawa/ lewa	1758 mm	0,96 kg
9100615	SCL-G2-L1700-940-VLR	19 W	4000 K	94	1805 lm	Belka drzwi prawa/ lewa	1758 mm	0,96 kg
9100616	SCL-G2-L1700-957-VLR	19 W	5700 K	94	1860 lm	Belka drzwi prawa/ lewa	1758 mm	0,96 kg
9100617	SCL-G2-L1700-FM-VLR	19 W	Świeże mięso	90	1368 lm	Belka drzwi prawa/ lewa	1758 mm	0,96 kg

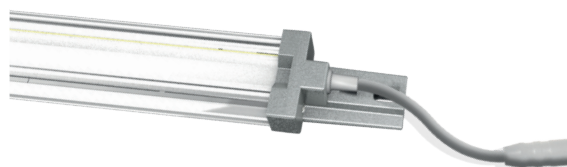
DANE TECHNICZNE

Moc	17 - 19 W
Napięcie robocze	24 V DC
Rodzaj oprawy	lampa liniowa
Rodzaj LED	SMD
Sterowanie	BT
Wydajność świetlna	do 100 lm/W
Spójność barwy światła	SDCM3
Żywotność	L80 B10 60.000 h @ 10°C L80 B10 50.000 h @ 25°C
Zakres temp. otoczenia pracy	-30°C do +25°C
Materiał	aluminium
Możliwość łączenia	nie
Gwarancja	5 lat

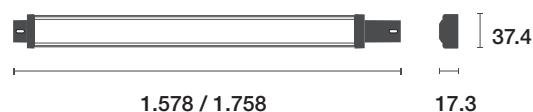


5 YEARS
WARRANTY

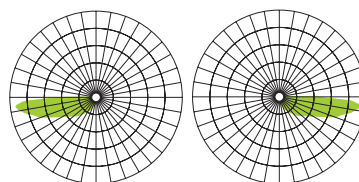
WARIANTY



WYMIARY (mm)



KĄT ŚWIECENIA



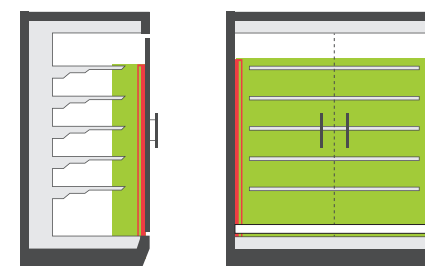
ZALETY

- brak konieczności połączenia z Wi-Fi
- funkcja Mesh
- timer
- funkcja grupowania
- sceny
- zabezpieczenie hasłem
- brak konieczności użycia dodatkowego ściemniacza

ZASTOSOWANIE SCL-G2-VLR-BT

Mocowanie do belki drzewianej (prawej lub lewej), w celu oświetlenia przodu produktów.

- Regały chłodnicze (zamknięte)
- Zamrażarki
- Zamrażarki kombi



ZARZĄDZANIE OŚWIETLENIEM

Pobierz naszą aplikację: eyeconex LIGHTMANAGEMENT

- sterowanie oświetleniem poprzez BT



Numer artykułu	Kod produktu	Moc	Barwa światła Ledxon	CRI	Strumień świetlny	Charakterystyka wiązki	Długość	Waga
9100628	SCL-G2-L1500-940-FM-VLR-BT	17 W	4000 K - Świeże mięso	94	1620 lm	Belka drzwi prawa/ lewa	1578 mm	0,85 kg
9100629	SCL-G2-L1500-927-957-VLR-BT	17 W	2700 K - 5700 K	94	1666 lm	Belka drzwi prawa/ lewa	1578 mm	0,85 kg
9100631	SCL-G2-L1700-940-FM-VLR-BT	19 W	4000 K - Świeże mięso	94	1805 lm	Belka drzwi prawa/ lewa	1758 mm	0,96 kg
9100633	SCL-G2-L1700-927-957-VLR-BT	19 W	2700 K - 5700 K	94	1860 lm	Belka drzwi prawa/ lewa	1758 mm	0,96 kg

AKCESORIA

<p>Nr art.: 9100763</p> 	<p>Nr art.: 9100769</p> 	<p>Nr art.: 9100780</p> 
<p>Przewód zasilający z wtyczką męską, szary 4,0 m (do LCR-SCL-SML)</p>	<p>Zaślepka gniazda zasilającego (dla LCR-SCL-SML)</p>	<p>Klips zabezpieczający przed wysunięciem męskiego/żeńskiego przewodu zasilającego, zestaw 2 szt. (dla LCR-SCL-SML)</p>

Opis artykułu	Numer artykułu
Przewód zasilający z wtyczką męską, szary 4,0 m (do LCR-SCL-SML)	9100763
Zaślepka gniazda zasilającego (dla LCR-SCL-SML)	9100769
Klips zabezpieczający przed wysunięciem męskiego/żeńskiego przewodu zasilającego, zestaw 2 szt.	9100780

WAŻNE INFORMACJE

Wszystkie parametry techniczne dotyczą całego produktu. Z powodu złożoności procesu produkcji diod elektroluminescencyjnych, wskazane typowe parametry LED mają charakter czysto statystyczny i mogą się różnić.

Należy ściśle przestrzegać określonego sposobu użytkowania. Nieprzestrzeganie zaleceń może mieć wpływ na stabilną pracę urządzenia. Przed użyciem produktów należy zapoznać się z informacjami zawartymi w instrukcji montażu.

Zawartość rtęci	0,0 mg
Produkt bezrtęciowy	tak
Utylizacja zgodnie z WEEE	tak

UWAGI DOTYCZĄCE ŻYWOTNOŚCI

Decydującymi czynnikami wpływającymi na żywotność jest temperatura otoczenia oraz temperatura robocza (Tc). Przekroczenie dopuszczalnych wartości granicznych powoduje znaczne skrócenie żywotności i może doprowadzić do uszkodzenia produktu. Podana żywotność jest wielkością statystyczną.

UWAGI DO DANYCH ELEKTRYCZNYCH I FOTOMETRYCZNYCH

Współrzędne barwy światła wg CIE 1931

Znamionowa temperatura otoczenia: $t_a = 25^\circ$

Tolerancja pomiaru współrzędnych barwy (x/y) +/- 0,005

Zakres tolerancji danych elektrycznych/fotometrycznych: +/- 10%

WYŁĄCZENIE ODPOWIEDZIALNOŚCI

Nie ponosimy odpowiedzialności w przypadku zmian i błędów. Ze względu na ciągły rozwój wszystkich produktów, zmiany techniczne i projektowe mogą wystąpić w dowolnym momencie. Zawsze upewnij się, że używasz najnowszej wersji karty produktu.

Więcej danych o produkcie oraz aktualne informacje można znaleźć na stronie www.lxpro.pl

5 YEARS
WARRANTY

